

UDAPTION®

The access to assistive technology

Produktübersicht Products

Q2/2026



Rollstuhlhalterungen Wheelchair mounts

Mobile L / 6119-0001

Rollstuhlhalterung mit max. Rohrset 200/500/400 - Rohraufnahme 22mm - Schwenkgelenk LL - Standard Rohrgelenk 22 - UDA 1B - Max. Adaptionsgewicht 3Kg - Alle Komponenten, außer der Rohraufnahme, mit Klemmhebel ausgestattet (Schrauben zusätzlich beigelegt).

Ohne Rahmenklemme, diese muss separat bestellt werden.

Wheelchair mount including max. tube set 200/500/400 - Tube socket 22mm - Swivel unit LL - Standard joint 22 - UDA 1B Max. load capacity 3Kg - All components, except the tube socket, are provided with clamping levers (screws are also included).

Without frameclamp, this must be ordered separately.



Mobile L AL / 6119-0002

Rollstuhlhalterung mit max. Rohrset 300/500/400 - Angle-Lock Rohraufnahme 22mm - Schwenkgelenk LL - Standard Rohrgelenk 22 - UDA 1B - Max. Adaptionsgewicht 4Kg - Alle Komponenten, außer der Rohraufnahme, mit Klemmhebel ausgestattet (Schrauben zusätzlich beigelegt).

Ohne Rahmenklemme, diese muss separat bestellt werden.

Wheelchair mount including max. Tube set 300/500/400 - Angle-Lock tube socket 22mm - Swivel unit LL - Standard joint 22 - UDA 1B - Max. load capacity 4Kg - All components, except the tube socket, are provided with clamping levers (screws are also included).

Without frameclamp, this must be ordered separately.





Rollstuhlhalterungen Wheelchair mounts



Mobile L AL 2 / 6119-0003

Rollstuhlhalterung mit max. Rohrset (500+400)/500/400 - Angle-Lock Doppelrohraufnahme 22mm - Schwenkgelenk LL - Standard Rohrgelenk 22 - UDA 1B - Max. Adaptionsgewicht 6Kg - Alle Komponenten, außer der Rohraufnahme, mit Klemmhebel ausgestattet (Schrauben zusätzlich beigelegt). Ohne Rahmenklemme, diese muss separat bestellt werden.

Wheelchair mount including max. tube set (500+400)/500/400 - Angle-Lock double-tube socket 22mm - Double tube clamp - Swivel unit LL - Standard joint 22 - UDA 1B - Max. load capacity 6Kg - All components, except the double-tube socket and the double-tube clamp, are provided with clamping levers (screws are also included). Without frameclamp, this must be ordered separately.



Mobile L II / 6119-0004

Rollstuhlhalterung mit max. Rohrset 500/500 - Schwenklager L - Standard Rohrgelenk 22 - UDA 1B - Max. Adaptionsgewicht 4Kg - Alle Komponenten sind mit Klemmhebel ausgestattet (Schrauben zusätzlich beigelegt). Ohne Rahmenklemme, diese muss separat bestellt werden.

Wheelchair mount including max. tube set 500/500 (delivered is 500/400)- Swivel base L - Standard joint 22 - UDA 1B - Max. load capacity 4Kg - All components are provided with clamping levers (screws are also included). Without frameclamp, this must be ordered separately.



Rollstuhlhalterungen Wheelchair mounts



Mobile L BENT / 6119-0005

Rollstuhlhalterung mit max. Rohrset 860-300/400 - Schwenklager L - Standard Rohrgelenk 22 - UDA 1B - Max. Adaptionsgewicht 4Kg - Alle Komponenten sind mit Klemmhebel ausgestattet (Schrauben zusätzlich beigelegt).

Ohne Rahmenklemme, diese muss separat bestellt werden.

Wheelchair mount including max. tube set 860-300/400 - Swivel base L - Standard joint 22 - UDA 1B - Max. load capacity 4Kg - All components are provided with clamping levers (screws are also included).

Without frameclamp, this must be ordered separately.

Mobile M UDA / 6119-0010

Rollstuhlhalterung mit max. Rohrset 500/400/400 - Rohraufnahme 22 - Schwenkgelenk LM - Standard Rohrgelenk 16 - Standard Rohrgelenk 16/10 - UDA PIN - Max. Adaptionsgewicht 1,8Kg - Alle Komponenten, außer der Rohraufnahme, sind mit Klemmhebel ausgestattet (Schrauben zusätzlich beigelegt).

Ohne Rahmenklemme, diese muss separat bestellt werden.

Wheelchair mount including max. tube set 500/400/400 - Tube socket 22 - Swivel unit LM - Standard joint 16 - Standard joint 16/10 - UDA PIN - Max. load capacity 1,8Kg - All components, without the clamping base, are provided with clamping levers (screws are also included).

Mobile M PIN / 6119-0012

Rollstuhlhalterung mit max. Rohrset 500/400/400 - Rohraufnahme 22 - Schwenkgelenk LM - Standard Rohrgelenk 16 - Standard Rohrgelenk 16/10 - Max. Adaptionsgewicht 1,8Kg - Alle Komponenten, außer der Rohraufnahme, sind mit Klemmhebel ausgestattet (Schrauben zusätzlich beigelegt).

Ohne Rahmenklemme, diese muss separat bestellt werden.

Wheelchair mount including max. tube set 500/400/400 - Tube socket 22 - Swivel unit LM - Standard joint 16 - Standard joint 16/10 - Max. load capacity 1,8Kg - All components, without the calmping base, are provided with clamping levers (screws are also included).

Without frameclamp, this must be ordered separately.



Rollstuhlhalterungen Wheelchair mounts



Mobile S UDA / 6119-0020

Rollstuhlhalterung mit max. Rohrset 250/400/350 - Rohraufnahme 16 - Schwenkgelenk MM - Standard Rohrgelenk 16 - Standard Rohrgelenk 16/10 - UDA PIN - Max. Adaptionsgewicht 1,2Kg - Alle Komponenten, außer der Rohraufnahme, sind mit Klemmhebel ausgestattet (Schrauben zusätzlich beigelegt).
Ohne Rahmenklemme, diese muss separat bestellt werden.

Wheelchair mount including max. tube set 250/400/350 - Tube socket 16 - Swivel unit MM - Standard joint 16 - Standard joint 16/10 - UDA PIN - Max. load capacity 1,2Kg - All components, without the clamping base, are provided with clamping levers (screws are also included).

Without frameclamp, this must be ordered separately.

Mobile S II UDA / 6119-0021

Rollstuhlhalterung mit max. Rohrset 400/300 - Schwenklager M - Standard Rohrgelenk 16 - Standard Rohrgelenk 16/10 - UDA PIN - Max. Adaptionsgewicht 1,2Kg - Alle Komponenten sind mit Klemmhebel ausgestattet (Schrauben zusätzlich beigelegt).
Ohne Rahmenklemme, diese muss separat bestellt werden.

Wheelchair mount including max. tube set 400/300 - Tube socket 16 - Swivel unit MM - Standard joint 16 - Standard joint 16/10 - UDA PIN - Max. load capacity 1,2Kg - All components are provided with clamping levers (screws are also included).

Without frameclamp, this must be ordered separately.

Mobile S PIN / 6119-0022

Rollstuhlhalterung mit max. Rohrset 250/350/250 - Rohraufnahme 16 - Schwenkgelenk MM - Standard Rohrgelenk 16/10 - Standard Rohrgelenk 10/10 - Max. Adaptionsgewicht 1,2Kg - Alle Komponenten, außer der Rohraufnahme, sind mit Klemmhebel ausgestattet (Schrauben zusätzlich beigelegt).
Ohne Rahmenklemme, diese muss separat bestellt werden.

Wheelchair mount including max. tube set 250/350/250 - Tube socket 16 - Swivel unit MM - Standard joint 16 /10- Standard joint 10/10 - Max. load capacity 1,2Kg - All components, without the clamping base, are provided with clamping levers (screws are also included).

Without frameclamp, this must be ordered separately.



Rollstuhlhalterungen Wheelchair mounts



Mobile S II PIN / 6119-0023

Rollstuhlhalterung mit max. Rohrset 400/250 - Rohraufnahme 16 - Standard Rohrgelenk 16/10 - Standard Rohrgelenk 10/10 - Max. Adaptionsgewicht 1,2Kg - Alle Komponenten sind mit Klemmhebel ausgestattet (Schrauben zusätzlich beigelegt). Ohne Rahmenklemme, diese muss separat bestellt werden.

Wheelchair mount including max. tube set 400/250 - Tube socket 16 - Standard joint 16/10 - Standard joint 10/10 - Max. load capacity 1,2Kg - All components are provided with clamping levers (screws are also included). Without frameclamp, this must be ordered separately.

Mobile Friction UNC / 6119-0024

Rollstuhlhalterung mit mit 530mm maximaler Länge mit einem mittig liegendem Zahngelenk. UNC 1/4 Zoll Innengewinde Max. Last = 3,0 Kg. Mit RKN 50 Aufnahme zur Montage an Udaption® Rahmenklemmen, diese muss separat bestellt werden.

Wheelchair mount with a maximum length of 530 mm and a centrally located toothed joint. UNC 1/4 inch internal thread. Maximum load: 3.0 kg. With RKN 50 mount for mounting on Udaption® frame clamp. Without frameclamp, this must be ordered separately.

Mobile Friction UDA / 6119-0025

Rollstuhlhalterung mit mit 530mm maximaler Länge mit einem mittig liegendem Zahngelenk. UDA Geräteaufnahme. Max. Last = 3,0 Kg. Mit RKN 50 Aufnahme zur Montage an Udaption® Rahmenklemmen, diese muss separat bestellt werden.

Wheelchair mount with a maximum length of 530 mm and a centrally located toothed joint. UDA device mount. Maximum load = 3.0 kg. With RKN 50 mount for mounting on Udaption® frame clamps. Without frameclamp, this must be ordered separately.



Rollstuhlhalterungen Wheelchair mounts

Headswitch I / 6119-0030

Tasterhalterung mit max. Stabset (210/100)/300 - 2 Stück Standardgelenke 10/10 - Kabelbinder lösbar - Abrutschsicherung. Alle Komponenten sind mit Klemmhebel ausgestattet (Schrauben zusätzlich beigelegt).

Inklusive Mini Rahmenklemme, diese muss ausgewählt werden.



Button mount including max. rod set (210/100)/300 - 2 pieces standard joint 10/10 - Removeable cable ties - Slip protection - All components are provided with clamping levers (screws are also included).

Including mini frameclamp, this must be selected.

Headswitch I Spring / 6119-0031

Tasterhalterung mit max. Stabset (210/100 ALU)/250 SPRING - 2 Stück Standardgelenk 10/10 - Kabelbinder lösbar - Alle Komponenten sind mit Klemmhebel ausgestattet (Schrauben zusätzlich beigelegt).

Inklusive Rahmenklemme, diese muss ausgewählt werden.



Button mount including max. Rod set (210/100 ALU)/250 SRING - 2 pieces standard joint 10/10 - Removeable cable ties - All components are provided with clamping levers (screws are also included).

Including mini frameclamp, this must be selected.

Headswitch II / 6119-0032

Tasterhalterung mit max. Stabset (350/100)/300+300 - Rohrklamme Headswitch II, 4 Stück Standardgelenk 10/10 - Kabelbinder lösbar - Abrutschsicherung. Alle Gelenke sind mit Klemmhebel ausgestattet (Schrauben zusätzlich beigelegt).

Inklusive Rahmenklemme, diese muss ausgewählt werden.



Button mount including max. rod set (350/100)/300+300 - Tube clamp Headswitch II, 4 pieces standard joint 10/10 - Removeable cable ties - Slip protection - All joints are provided with clamping levers (screws are also included).

Including mini frameclamp, this must be selected.



Rollstuhlhalterungen Wheelchair mounts



Headswitch II Spring / 6119-0033

Tasterhalterung mit max. Stabset (350/100 ALU)/250+250
SPRING Stab- Rohrklammer Headswitch II, 4 Stück Standardge-
lenk 10/10 - Kabelbinder lösbar - Alle Gelenke sind mit Klemm-
hebel ausgestattet (Schrauben zusätzlich beigelegt).
Inklusive Rahmenklammer, diese muss ausgewählt werden.

Button mount including max. rod set (350/100 ALU) 250+250
SPRING rod - Tube clamp Headswitch II, 4 pieces standard joint
10/10 - Removeable cable ties - All joints are provided with clam-
ping levers (screws are also included).
Including mini frameclamp, this must be selected.



Rollstuhlhalterungen Wheelchair mounts



Selbstausstieg Thumb / 6104-0102

Selbstausstieg bestehend aus Schwenklager PLUS und Daumenhebel.

Self exit solution Thumb / 6104-0102

Self exit solution consisting of Swivel Unit PLUS und thumb lever.

Selbstausstieg TOP / 6104-0101

Abschwenkeinheit für ein Horizontalrohr welches im Winkel von 90 Grad mit dem Vertikalrohr verbunden ist. Auslösung des Abschwenkens durch Betätigen des Fausthebels.

Self exit solution TOP

Swivel unit for a horizontal tube connected to a vertical tube at a 90-degree angle. The swivel action is triggered by actuating the hand lever.



Bodenständer

Floor Stands



U-Stand / 6100-0001

Bodenständer mit U-förmigen Fahrgestell. Höhen- und Breitenverstellung möglich. Rohrset 400/300 - UDA 1B - Beide Rohre mit Abrutschsicherung versehen. Alle Komponenten, außer dem Fahrgestell, sind mit Klemmhebel ausgestattet (Schrauben zusätzlich beigelegt). Maximales Adaptionsgewicht 7,5Kg. Geringe Unterfahrhöhe und hohe Fahrgestellbreite zur optimalen Positionierung unter Betten, zwischen Sitzmöbeln oder Rollstühlen.

Floor stand with U-shaped roller frame. Height and width adjustable. Tube set 400/300 - UDA 1B - Both tubes come with Slip-Protection. All components, without the roller frame, are provided with clamping levers (screws are also included). Max. load capacity 7,5Kg.

Flat and wide base for positioning devices over beds, recliners or wheelchairs.



Bodenständer

Floor Stands



U-Stand Hover 3 / 6100-0002

Bodenständer mit U-förmigen Fahrgestell. Höhen- und Breitenverstellung möglich. Gasfederarm zur mühelosen Anpassung der Adaptionshöhe - UDA 1B - Alle Komponenten, außer dem Fahrgestell, sind mit Klemmhebel ausgestattet (Schrauben zusätzlich beigelegt). Adaptionsgewicht 0,7 - 5 Kg.

Geringe Unterfahrhöhe und hohe Fahrgestellbreite zur optimalen Positionierung unter Betten, zwischen Sitzmöbeln oder Rollstühlen.

Floor stand with U-shaped roller frame. Height and width adjustable. Gas spring arm for effortless height adjustment - UDA 1B - All components, without the roller base, are provided with clamping levers (screws are also included). Load capacity 0,7 - 5Kg. Flat and wide base for positioning devices over beds, recliners or wheelchairs.



Bodenständer

Floor Stands



U-Stand Hover 10 / 6100-0003

Bodenständer mit U-förmigen Fahrgestell. Höhen- und Breitenverstellung möglich. Gasfederarm zur mühelosen Anpassung der Adaptionshöhe - UDA 1B - Alle Komponenten, außer dem Fahrgestell, sind mit Klemmhebel ausgestattet (Schrauben zusätzlich beigelegt). Adaptionsgewicht 3,5 - 6 Kg.

Geringe Unterfahrhöhe und hohe Fahrgestellbreite zur optimalen Positionierung unter Betten, zwischen Sitzmöbeln oder Rollstühlen.

Floor stand with U-shaped roller frame. Height and width adjustable. Gas spring arm for effortless height adjustment - UDA 1B - All components, without the roller frame, are provided with clamping levers (screws are also included). Load capacity 3,5 - 6Kg.

Flat and wide base for positioning devices over beds, recliners or wheelchairs.



Bodenständer

Floor Stands



V-Stand / 6100-0004

Bodenständer mit V-förmigen Fahrgestell. Höhenverstellbar - Rohrset 400/300 - UDA 1B - Beide Rohre mit Abrutschsicherung versehen. Alle Komponenten, außer dem Fahrgestell, sind mit Klemmhebel ausgestattet (Schrauben zusätzlich beigelegt). Maximales Adaptionsgewicht 10Kg. Geringe Unterfahrhöhe zur optimalen Positionierung unter Betten, Rollstühlen oder Sitzmöbeln.

Floor stand with V-shaped roller frame. Height adjustable. Tube set 400/300 - UDA 1B - Both tubes comes with Slip-Protection. All components, without the rolling base, are provided with clamping levers (screws are also included). Max. load capacity 10Kg. Flat and wide base for positioning devices over beds, recliners or wheelchairs.



Bodenständer Floor Stands



V-Stand Rapid / 6100-0005

Bodenständer mit V-förmigen Fahrgestell. Höhenverstellbar - Rohrset 400/300 - UDA 1B - Beide Rohre mit Abrutschsicherung versehen. Alle Komponenten sind mit Klemmhebel ausgestattet (Schrauben zusätzlich beigelegt). Maximales Adaptionsgewicht 10Kg.

Geringe Unterfahrhöhe zur optimalen Positionierung unter Betten, Rollstühlen oder Sitzmöbeln.

Klemmhebel zur werkzeuglosen Montage der Seitenstreben. Inklusive Tasche zum leichten Transport.

Floor stand with V-shaped roller frame. Height adjustable. Tube set 400/300 - UDA 1B - Both tubes come with Slip protection. All components are provided with clamping levers (screws are also included). Max. load capacity 10Kg.

Flat and wide base for positioning devices over beds, recliners or wheelchairs.

Clamping lever for tool-free mounting of the side struts. Includes a bag for easy transport.



Bodenständer Floor Stands



Star-Stand / 6100-0006

Bodenständer mit 5-Rollen Fußkreuz. Höhenverstellbar - Rohrset 400/300 - UDA 1B - Beide Rohre mit Abrutschsicherung versehen. Alle Komponenten sind mit Klemmhebel ausgestattet (Schrauben zusätzlich beigelegt). Kontergewicht 8Kg. Maximales Adaptionsgewicht 5Kg.

Floor stand with 5-Star base with casters. Height adjustable. Tube set 400/300 - UDA 1B - Both tubes come with Slip protection. All components are provided with clamping levers (screws are also included). Counterweight 8Kg. Max. load capacity 5Kg.



Bodenständer Floor Stands



Star-Stand Hover / 6100-0007

Bodenständer mit 5-Rollen Fußkreuz. Höhenverstellbar - Gasfederarm zur mühelosen Anpassung der Adaptionshöhe - UDA 1B - Alle Komponenten sind mit Klemmhebel ausgestattet (Schrauben zusätzlich beigelegt). Kontergewicht 8Kg. Adaptionsgewicht 0,7 - 5Kg.

Floor stand with 5-Star base with casters. Height adjustable. Gas spring arm for effortless height adjustment - UDA 1B - All components are provided with clamping levers (screws are also included). Counterweight 8Kg. Load capacity 0,7 - 5Kg.



Tischhalterungen

Table mounts



Table A / Table A13 / 6120-0001 / -0005

Tablet-Ständer für Hilfsmittel. Kann Tablets ohne Schutzhülle (bis 11mm) und Tablets mit Schutzhülle (bis 25mm) aufnehmen. Beliebiger Neigungswinkel über Scharnier einstellbar.
Table A (bis 10" Geräte) Table A13 (bis 13" Geräte)

Tablet stand for tablets up to 10" without cover (up to 11mm) or with cover up to 10" (up to 25mm). Any angle adjustable via hinge.
Table A (up to 10 inch devices) Table A13 (up to 13 inch devices)



Table X / 6120-0002

Tischständer mit selbstnivellierendem X-Fuß. UDA 1B. Max. Adaptionsgewicht 7,5 Kg. Höhenverstellung von 100 - 500mm. Schnell zerlegbar für einfachen Transport. Transporttasche optional erhältlich.

Tablet stand with a X-formed, automatic surface leveling, stand frame max. load capacity 7,5 Kg. Height adjustable from 100 to 500mm. Can be quickly dismanteled for easy transport. Bag for transportation is optionally availabale.



Table C UDA / 6120-0003

Tischständer mit C-förmigem Fuß. UDA 1B. Max. Adaptionsgewicht 2,5 Kg. Höhenverstellung 60-300mm.

Tablet stand with a C-formed stand frame - UDA 1B.
Max. load capacity 2,5 Kg. Height adjustable from 60 to 300mm.



Table C PIN / 6120-0004

Tischständer mit C-förmigem Fuß. PIN Adapter (Gelenk 22/10). Max. Adaptionsgewicht 2,5 Kg. Höhenverstellung 60-300mm.

Tablet stand with a C-formed stand frame. PIN adapter (joint 22/10).
Max. load capacity 2,5 Kg. Height adjustable from 60 to 300mm.



Tischhalterungen

Table mounts



Clamp 22 J / 6120-0010

Tischklemme mit 22mm Rohraufnahme und J-Rohr. UDA 1B.
Max. Adaptionsgewicht 5 Kg.

Table clamp with 22mm tube socket an J-Tube UDA 1B.
Max. load capacity 5 Kg.



Clamp 22 JI / 6120-0011

Tischklemme mit 22mm Rohraufnahme. J und I Rohr Set. UDA 1B.
Max. Adaptionsgewicht 5 Kg.

Table clamp with 22mm tube socket. J and I tube set. UDA 1B.
Max. load capacity 5 Kg.



Clamp Hover 3 / 6120-0012

Tischklemme mit Gasfederarm „Hover“ zur mühelosen Anpassung der Adaptionshöhe . UDA 1B Geräteaufnahme. Adaptionsgewicht von 0,7Kg - 5 Kg.

Table clamp with gas spring arm "Hover" for effortless adjustment of the adaptation height. UDA 1B device holder. Adaption weight from 0,7 kg to 5 Kg.



Clamp Hover 10 / 6120-0013

Tischklemme mit Gasfederarm „Hover“ zur mühelosen Anpassung der Adaptionshöhe. UDA 1B Geräteaufnahme. Adaptionsgewicht von 3,5Kg- 10 Kg.

Table clamp with gas spring arm "Hover" for effortless adjustment of the adaptation height. UDA 1B device holder. Adaption weight from 3,5 kg to 10kg.



Clamp 16 I UDA / 6120-0014

Tischklemme mit 300mm langem 16mm Rohr, welches mittels Rohrge- lenk verstellbar mit der Klemme verbunden ist. UDA Geräteaufnahme. Max. Last = 1,2 Kg.

Table clamp with a 300 mm tube, 16mm standard joint and an UDA PIN. Max. load capacity is 1,2 Kg.



Tischhalterungen

Table mounts



Clamp 16 I PIN / 6120-0015

Tischklemme mit 300mm langem 16mm \emptyset Rohr, welches mittels Rohrgelenk verstellbar mit der Klemme verbunden ist. PIN-Adapter. Max. Last = 1,2 Kg.

Table clamp with a 300 mm tube, 16mm \emptyset standard joint and an PIN-adapter. Max. load capacity is 1,2 Kg.

Clamp 16 II UDA / 6120-0016

Tischklemme mit 300/250mm 16mm \emptyset Rohrkombination, welche mittels Rohrgelenk verstellbar mit der Klemme verbunden ist. Bestehend aus zwei 16mm und einem 16/10mm Standardgelenk. UDA Geräteaufnahme. Max. Last = 1,2 Kg.

Table clamp with a 300/250 mm 16mm \emptyset tube set, two 16mm standard joints and one 16/10mm standard joint. UDA PIN, max. load capacity is 1,2 Kg.

Clamp 16 II PIN / 6120-0017

Tischklemme mit 300/250mm 16/10mm \emptyset Rohrkombination, welche mittels Rohrgelenk verstellbar mit der Klemme verbunden ist. Bestehend aus einem 16/10mm und einem 10/10mm Standardgelenk. Standard PIN-Adapter. Max. Last = 1,2 Kg.

Table clamp with a 300/250 mm 16/10mm \emptyset tube set, one 16mm standard joint, one 16/10mm standard joint and one 10/10mm Standard joint. PIN adapter, max. load capacity is 1,2 Kg.

Clamp 16 III UDA / 6120-0018

Tischklemme mit 300/200/250mm Rohrkomination, welche mittels Rohrgelenk verstellbar mit der Klemme verbunden ist. Bestehend aus Schwenkgelenk M, zwei x 16mm, einem 16/10mm Standardgelenken und UDA Geräteaufnahme. Max. Last = 1,2Kg.

Table clamp with a 300/200/250 mm 16mm tube set, two 16mm standard joints, 1 swivel unit M, one 16/10mm standard joint. UDA PIN, max. load capacity is 1,2 Kg.



Tischhalterungen

Table mounts



Clamp 16 III PIN / 6120-0019

Tischklemme mit 300/200/250mm Rohrkomination, welche mittels Rohrgelenk verstellbar mit der Klemme verbunden ist. Bestehend aus Schwenkgelenk M, zwei x 16mm, einem 16/10mm Standardgelenken und PIN Adapter. Max. Last = 1,2Kg.

Table clamp with a 300/200/250 mm 16mm tube set, two 16mm standard joints , 1 swivel unit M, one 16/10mm standard joint. PIN adpter, max. load capacity is 1,2 Kg

Clamp Flex UDA / 6120-0020

Tischklemme mit 350mm FLEX-Rohr und UDA Geräteaufnahme. Max. Last = 1,2Kg.

Table clamp with a 350mm flex-tube and an UDA. Max. load capacity is 1,2Kg.

Clamp Flex PIN / 6120-0021

Tischklemme mit 350mm FLEX-Rohr und 16/10 Standardgelenk. Max. Last = 1,2Kg.

Table clamp with a 350mm flex-tube and an 16/10 standard joint. Max. load capacity is 1,2Kg.

Clamp Friction UDA / 6120-0022

Tischklemme mit 530mm maximaler Länge mit einem mittig liegendem Zahngelenk. UDA Geräteaufnahme. Max. Last = 3,0 Kg.

Table clamp with a maximum length of 530mm with a central toothed joint. UDA Geräteaufnahme. Max. load = 3,0 Kg.



Tischhalterungen

Table mounts



Clamp Friction UNC / 6120-0023

Tischklemme mit 530mm maximaler Länge mit einem mittig liegendem Zahngelenk. UNC 1/4 Zoll Innengewinde Max. Last = 3,0 Kg.

Table clamp with a maximum length of 530mm with a central toothed joint. UNC 1/4" inner thread. Max. load = 3,0 Kg.



Mini Clamp II / 6120-0031

Mini Tischklemme mit 2X10mm Stäben, die über ein Rohrgelenk verstellbar mit der Miniklemme verbunden sind. 10mm PIN Aufnahme. Max. Last = 0,6 Kg.

Mini Table Clamp with 2X10mm tubes adjustable via joint, with a 10mm PIN adapter. Max. load capacity = 0,6 Kg.



Mini Clamp II Spring / 6120-0033

Mini Tischklemme mit einem 10mm Standard- und einem 10mm Federstab, die über ein Rohrgelenk verstellbar mit der Miniklemme verbunden sind. 10mm PIN Aufnahme mit 10er Stab M4 Innengewinde bestückt. Zur Montage von Tasteraufnahmen mit M4 Befestigungsschrauben. Max. Last = 0,6 Kg.

Mini table clamp with a 10 mm standard rod and one 10 mm spring rod, which are adjustable via a tube joint and connected to the mini clamp. 10 mm pin holder equipped with a 10 mm rod with M4 internal thread. Designed for mounting push-button holders with M4 fastening screws. Max. load capacity = 0.6 kg.



Wandhalterungen

Wall mounts



Wall Base / 6140-0001

Wandhalter mit 22mm Rohrstumpf mit Abrutschsicherung. Der Halter dient als Basis zur Aufnahme von 22mm Rohrgelenken, Rahmenklemmen, Schnellkopplungen usw.

Dadurch können vorhandene Rollstuhlhalterungen bedarfsweise umadaptiert werden, um diese z.B. in Schreibtischnähe, oder einfach anfahrbar zu nutzen (ohne gezeigtes Rohrgelenk).

Wall mounting base with 22 mm tube including anti-slip protection. It supports 22 mm tube base, joints, frame clamps, frame quick couplers, etc. This means that existing wheelchair holders can be adapted to the base, to use them in another context (without shown joint).



Tablet-Halterungen

Tablet-Holders



Universal Tablet Halter 8-13 12mm / 6183-2010

Klemmhalter zur Aufnahme von Tablets von 8 bis 13 Zoll. Maximale Gerätedicke 12mm. Klemmweite blockierbar über Drehverschluss. Inklusive Trapez zur Aufnahme in die UDA.

Universal Tablet Holder 8-13 12mm / 6183-2010

Clamp holder for tablets from 8 to 13 inches. Maximum device thickness 12 mm. Clamp width can be locked with a twist lock. Includes trapezoid for mounting in the UDA.



Universal Tablet Halter 8-13 27mm / 6183-2011

Klemmhalter zur Aufnahme von Tablets von 8 bis 13 Zoll. Maximale Gerätedicke 27mm. Klemmweite blockierbar über Drehverschluss. Inklusive Trapez zur Aufnahme in die UDA.

Universal Tablet Holder 8-13 27mm / 6183-2011

Clamp holder for tablets from 8 to 13 inches. Maximum device thickness: 27 mm. Clamp width can be locked with a twist lock. Includes trapezoid for mounting in the UDA.



Universal Tablet Halter PLUS 10-13 12mm / 6183-2020

Klemmhalter zur Aufnahme von Tablets von 10 bis 13 Zoll. Maximale Gerätedicke 12mm. Aufnahmeplatte zur Adaption von Zubehör. Klemmweite blockierbar über Drehverschluss. Inklusive Trapez zur Aufnahme in die UDA.

Universal Tablet Holder PLUS 10-13 12mm / 6183-2020

Clamp holder for 10- to 13-inch tablets. Maximum device thickness 12 mm. Mounting plate for attaching accessories. Clamp width can be locked with a twist lock. Includes trapezoid for mounting in the UDA.



Tablet-Halterungen

Tablet-Holders



Universal Tablet Halter PLUS 10-13 27mm / 6183-2021

Klemmhalter zur Aufnahme von Tablets von 10 bis 13 Zoll. Maximale Gerätedicke 27mm. Aufnahmeplatte zur Adaption von Zubehör. Klemmweite blockierbar über Drehverschluss. Inklusive Trapez zur Aufnahme in die UDA.

Universal Tablet Holder PLUS 10-13 27mm / 6183-2021

Clamp holder for 10- to 13 inch tablets. Maximum device thickness 27 mm. Mounting plate for attaching accessories. Clamp width can be locked with a twist lock. Includes trapezoid for mounting in the UDA.



Halteblech Hiru / 6149-1102

Halteblech mit Rutschsicherung und Befestigungsschrauben für die Montage an den Universal Tablet Halter der UDAPTION® Serie.

Mounting plate Hiru / 6149-1102

Mounting plate with anti-slip protection and fastening screws for mounting on the Universal Tablet Holder of the UDAPTION® series



Halteblech ALEA NXT / 6149-1103

Halteblech mit Rutschsicherung und Befestigungsschrauben für die Montage an den Universal Tablet Halter der UDAPTION® Serie.

Mounting plate ALEA NXT / 6149-1103

Mounting plate with anti-slip protection and fastening screws for mounting on the Universal Tablet Holder of the UDAPTION® series.



Halteblech Gaze First / 6149-1104

Halteblech mit Rutschsicherung und Befestigungsschrauben für die Montage an den Universal Tablet Halter der UDAPTION® Serie.

Mounting plate Gaze First / 6149-1104

Mounting plate with anti-slip protection and fastening screws for mounting on the Universal Tablet Holder of the UDAPTION® series.



Tablet-Halterungen

Tablet-Holders



Tablethalter Stell- Tragebügel / 6149-1200

8mm U-Bügel, zur Montage an der Aufnahmeplatte der Universal Tablethalterung der UDAPTION® Serie. Mit Klemmhebel lösbar um Stell- und Halteposition zu definieren.

Tablet holder stand- cary-bracket / 6149-1200

8mm U-bracket for attaching to the mounting plate of the UDAPTION® series universal tablet holder. Releaseable using a clamping lever to define the position for stand or handle function.



Tablethalter Zubehörträger PIN / 6183-1004

8mm Stab mit Schublock Rohrgelenk 8/10mm, zur Aufnahme von Zubehörhaltern mit PIN Adaption

Tablet holder accessory coupling PIN 6183-1004

8mm rod with block tube joint 8/10mm, for mounting accessory holders with PIN adaptation.



Zubehör

Accessories



FC Mini / 6101-1000 - 6101-1006

Rahmenklemme zur Aufnahme eines 10mm Stabes. Klemmmaß für Rundrohre bzw. 4kant Rohre von 10mm 16mm.

Frame clamp for a 10mm rod . Clamp size for round or square tubes from 10mm to 16mm.



FC geschlossen Rundrohr- closed round tube / 6101-1019- 6101-1045

Rahmenklemme zur Montage an Rundrohren mit 19 bis 45 mm Durchmesser. Zur Aufnahme von Rohraufnahmen, Schwenklagern oder sonstigen Komponenten mit RKN50.

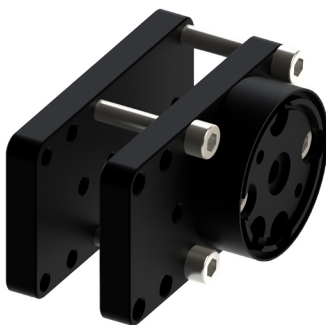
Frame clamp for mounting on round tubes with a diameter of 19 to 45 mm. For mounting on tube sockets, swivel units, or other components with RKN50.



FC offen Rundrohr -open round tube / 6101-1019- 6101-1045

Rahmenklemme zur Montage an Rundrohren mit 16 bis 32 mm Durchmesser. Zur Aufnahme von Rohraufnahmen, Schwenklagern oder sonstigen Komponenten mit RKN50.

Frame clamp for mounting on round tubes with a diameter of 16 to 32 mm. For mounting on tube sockets, swivel units, or other components with RKN50.



FC Universal / Verschiedene Ausführungen

Rahmenklemmen zur Montage an vierkant Rohren. Verschiedene Ausführungen zur optimalen Anpassung. Details entnehmen Sie der Preisliste oder kontaktieren Sie Ihren Fachhändler. Zur Aufnahme von Rohraufnahmen, Schwenklagern oder sonstigen Komponenten mit RKN50.

Frame clamps for mounting on square tubes. Various designs for optimal adaptation. For details, see the price list or contact your dealer. For mounting on tube sockets, swivel units, or other components with RKN50.



FC Special / Verschiedene Ausführungen

Rahmenklemmen zur Montage speziellen Mobilitätshilfen. Verschiedene Ausführungen zur optimalen Anpassung. Details entnehmen Sie der Preisliste oder kontaktieren Sie ihren Fachhändler. Zur Aufnahme von Rohraufnahmen, Schwenklagern oder sonstigen Komponenten mit RKN50.

Frame clamps for mounting special mobility aids. Various designs for optimal adaptation. For details, see the price list or contact your specialist dealer. For mounting tube sockets, swivel units or other components with



Zubehör Accessories



Rahmenschnellkopplung- Frame quick coupler / 6102-0001 /-0002
Zwischenelement zur Montage an eine Rahmenklemme oder andere Komponenten mit RKN50. Das äußere Element bietet wiederum eine RKN50 M8. Zur schnellen Entnahme und Fixierung von Rollstuhlhalterungen.

Intermediate element for mounting on a frame clamp or other components with RKN50. The outer element again offers an RKN50 M8. For quick removal and fixation of wheelchair mounts.



Distanzstück- Spacer / 6102-1120 /-1130

RKN50 Distanzstück zur Montage an der Rahmenklemme. Optimierung der Montageposition der Rohraufnahmen bei Rollstuhlhalterungen. Inklusive Schraube und Federpaket.

RKN50 spacer for mounting on the frame clamp. Optimization of the mounting position of the tube base for wheelchair mounts. Includes screw and spring package.



90 Grad Verbinder- 90-degree connector/ 6102-1140

RKN50 90 Grad Verbinder zur Montage an der Rahmenklemme. Optimierung der Montageposition der Rohraufnahmen bei Rollstuhlhalterungen. Inklusive Schraube und Federpaket.

RKN50 90-Degree Connector for mounting to the frame clamp. Optimizes the mounting position of tube sockets on wheelchair mounting systems. Includes screw and spring assembly.



Systembrücken / System adaption

Verbindungselemente für Fremdsysteme wie Rehadapt, Vesa, AMPS usw.

Connecting parts for third-party systems such as Rehadapt, Vesa, AMPS, etc.



Dual-Trapeze zur Montage an UK-Geräten- to mount on AAC devices
Trapeze zur Befestigung an den UK-Geräten gemäß der von den Herstellern vorgegebenen Lochmuster. Passend an UDAPTION® und Rehadapt Halterungen

Trapezoids for attachment to the UK devices according to the hole patterns specified by the manufacturers. Fits for UDAPTION® and Rehadapt mounts



Zubehör Accessories



Tasteraufnahmen- Switch connectors / 6182-2xxx

Tasteraufnahme mit 10mm PIN oder 1/4 INCH zur Aufnahme diverser Taster.

Button holder with 10mm PIN or 1/4 INCH for holding various buttons.



Sonderrohre- Special tubes

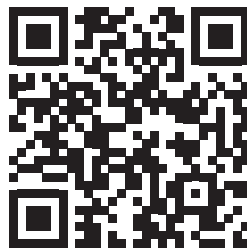
Biegerohre zur Verwendung spezieller Anforderungen bei der Montage außerhalb von Standardrohren.

Curved tubes for use in special requirements when laying outside of standard tubes.

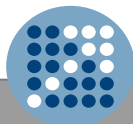
**...und vieles mehr! Bitte kontaktieren Sie ihren Fachhändler.
...and much more! Please contact your dealer.**

Wenn du den Katalog lieber digital möchtest, scanne einfach den QR-Code! Der Umwelt zuliebe.

If you prefer to receive the catalog digitally, simply scan the QR code! Nature will thank you.



INSORS[®] GMBH



Struthof 2
55595 Münchwald / Germany



+49 6706 915 1630



+49 6706 915 1640



udaption@insors.de



www.udaption.com